

# Votre espace personnel

## Utile et pratique au quotidien



**VOTRE SANTÉ EN TOUTE SÉRÉNITÉ**



# Bienvenue sur votre espace personnel

Profitez-en dès maintenant pour **des services encore plus innovants !**

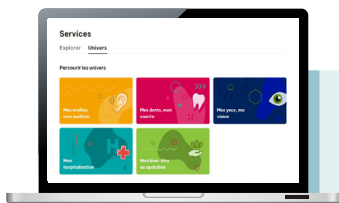


## VOS INFORMATIONS À PORTÉE DE CLIC

- Une visualisation 360° de tous vos contrats santé, prévoyance et assurance
- Pour vos contrats santé, accès en 1 clic :
  - > Carte de tiers payant
  - > Cotisations
  - > Bénéficiaires
  - > Tableau de garanties
  - > Détail des remboursements

## VOS DÉMARCHES FACILITÉES ET RAPIDEMENT TRAITÉES

- Vos demandes de remboursement et de prise en charge sur simple photo
- Vos modifications de contrat (ajout de bénéficiaire, changement de RIB...)



## VOTRE PARTENAIRE SANTÉ

Classés par univers thématiques, retrouvez des articles de prévention, des vidéos, des jeux pour profiter d'**informations santé et bien-être utiles et pratiques.**

## VOS + MUTUELLE



**Réseaux de soins pour un tiers payant garanti avec des tarifs préférentiels**

Géolocalisation des professionnels de santé affiliés à nos réseaux partenaires et proches de vous.



**Mut'Assistance Vie Quotidienne**

Un service d'assistance à vos côtés 24 h/24, 7 j/7 lorsqu'un problème de santé vient chambouler votre quotidien.



# Pour créer votre compte, c'est simple...

01

Rendez-vous sur :

[monespace.mutuellemth.fr](https://monespace.mutuellemth.fr) et cliquez sur « **Première connexion** » puis « **Je n'ai pas d'identifiants** ». Vous pouvez aussi effectuer cette démarche depuis l'application mobile **MTH Espace personnel**.

02

Renseignez votre **nom, prénom, numéro adhérent iSanté** (figurant à l'intérieur de votre carte tiers payant. Attention : ne pas confondre avec le numéro Télétransmission).

03

Choisissez parmi vos coordonnées affichées\* celles que vous souhaitez utiliser pour **recevoir votre code d'activation** et saisissez-le dans la zone indiquée :



#### Téléphone mobile

Recevez votre code d'activation **immédiatement par SMS**



#### Adresse e-mail

Recevez votre code d'activation **immédiatement par mail**



#### Adresse postale

Recevez votre code d'activation par **courrier postal sous 10 jours**. Il suffira ensuite de retourner sur [monespace.mutuellemth.fr](https://monespace.mutuellemth.fr), rubrique « Première connexion » et « J'ai reçu un code par courrier ».

04

Finalisez la création de votre compte en créant vos identifiants : votre **adresse e-mail** et un **mot de passe** de votre choix.

**Et voilà ! Votre espace personnel est activé.**

## #Astuce

*Pour vous connecter automatiquement depuis l'application, acceptez l'enregistrement de vos identifiants sur le trousseau de votre téléphone mobile. Ainsi, la saisie de vos identifiants de connexion se fera automatiquement !*



\* Les coordonnées affichées sont celles connues de votre mutuelle pour garantir votre identité.





Votre **espace personnel** est aussi disponible sur tablettes et smartphones

L'application mobile **MTH Espace personnel** vous simplifie la vie au quotidien :

- ✓ Gérez vos remboursements et démarches en ligne 24 h/24, 7 j/7
- ✓ Consultez tous vos contrats santé, prévoyance et assurance
- ✓ Géolocalisez les professionnels de santé de nos réseaux partenaires proches de vous et bénéficiez de tarifs préférentiels
- ✓ Accédez à tous les + mutuelle en tant qu'adhérent
- ✓ Préservez votre capital santé avec nos conseils et coaching en ligne



Votre **conseiller mutualiste**  
à votre écoute au  
**04 78 62 26 98**